



KiTa



miniGenius

Europa-Kindertagesstätte

Schwäbisch Gmünd



miniGenius
Private Kindertagesstätten



miniGenius Europa-Kindertagesstätte



Ein engagiertes, hochqualifiziertes Team will jedem Kind den Weg eröffnen, seine einzigartigen Möglichkeiten und Fähigkeiten zu entwickeln. Das ist unsere Philosophie!

Dazu gehört eine Bildungseinrichtung für die ersten drei Lebensjahre ("Kinderkrippe") sowie ein Kindergarten.

Sie wollen sicher wissen, was das Besondere dieser Einrichtung ist. Denn Sie wollen sich entscheiden. Wir von miniGenius geben Ihnen deshalb gerne diese kleine Entscheidungshilfe an die Hand. Und wir wären Ihnen dankbar, wenn Sie uns Ihr Interesse bzw. Ihre Vormerkung mitteilen könnten.





miniGenius

Europa-Kindertagesstätte

I. Unsere Philosophie

Europa ist unsere gemeinsame Perspektive!

Deshalb lassen wir:

- den europäischen Gedanken im Alltag in vielfacher Weise lebendig werden (Kennenlernen europäischer Traditionen, Mehrsprachigkeit, Erleben kultureller Vielfalt in Tanz, Musik, Kunst)
- Demokratische Meinungsbildung wird eingeübt von Anfang an (Kinderkonferenzen)
- All dies in kultureller Offenheit und Toleranz

Voraussetzung ist hohe Sprachkompetenz, sehr gute Sozialkompetenz und optimale intellektuelle Kompetenz.

Unser Team steht dafür ein. Im Sinne einer echten Erziehungspartnerschaft mit Ihnen: den Eltern.

Europa ist unsere gemeinsame Perspektive! Voraussetzung ist hohe Sprachkompetenz, sehr gute Sozialkompetenz und optimale intellektuelle Kompetenz. Unser Team steht dafür ein. Im Sinne einer echten Erziehungspartnerschaft mit Ihnen: den Eltern.



II. So arbeiten wir

Montessori-pädagogisches Arbeiten ist unser methodisch-didaktischer Ansatz.

Wir gehen von der Einzigartigkeit eines jeden Kindes aus. Dabei sind wir der Auffassung, dass jedes Kind sein eigener Lehrmeister/seine eigene Lehrmeisterin sein soll.

Durch professionelle Wahrnehmung und Beobachtung erkennen wir die besonderen Entwicklungsphasen ("sensible Perioden") eines jeden Kindes.

Diesen Entwicklungsphasen, in denen sich Bildung ereignet, entsprechen wir mit einer besonderen, nach wissenschaftlichen Maßstäben gestalteten "vorbereiteten Umgebung".

Wir dokumentieren, wie sich das Kind weiter entwickelt.

Bei Bedarf helfen wir ihm, "es selbst zu schaffen".

Wir erarbeiten mit dem Kind klare Regeln.

Wir vermitteln, vor allem durch glaubwürdiges Beispiel, gute Werte.

Wir haben nicht den Anspruch, perfekt zu sein - aber wir geben immer unser Bestes: für die Besten.

Wir arbeiten gern und partnerschaftlich mit Eltern zusammen.

Wir sind ein Team, das sich ständig weiterbildet und weiter entwickelt: als Profis wollen wir überzeugen.

Wir gehen von der Einzigartigkeit eines jeden Kindes aus. Dabei sind wir der Auffassung, dass jedes Kind sein eigener Lehrmeister/seine eigene Lehrmeisterin sein soll.



III. Das bieten wir zusätzlich

- Musikalische Bildung mit Rhythmik und Bewegungsangeboten
- Künstlerisch-kreative Bildung mit Kinderatelier
- Elementarer Zweitspracherwerb (Englisch)
- Umwelt- und Naturpädagogik (zum Beispiel Waldtage, kosmische Erziehung)
- Beratung und Förderung bei sonstigen besonderen Bedürfnissen
- Gesundheits- und Ernährungsbegleitung

Wir begleiten die Übergänge zur Schule sorgfältig und dynamisch.

Wir beraten gerne bei Umzug und anderen Umstellungen.

Kurzum:

Ihr Kind hat ein Recht nicht nur auf einen "Krippen-" oder Kindergartenplatz, sondern auf einen Platz, der am besten zum Kind, zu seinen Bedürfnissen, zu seiner Familie passt.

Dafür stehen wir ein -

das Team der miniGenius-Kindertagesstätte!



IV. KiTa-Kleidung

Die miniGenius-Kindertagesstätte möchte durch einheitliche KiTa-Kleidung für Kinder ab 3 Jahren (d.h., nicht für Krippenkinder) den Zusammenhalt und das 'Wir-Gefühl' fördern sowie das Sozialverhalten verbessern. Dabei geht es nicht um Uniformen, sondern um eine bequeme und funktionale 'Arbeits'kleidung ('oberhalb des Gürtels').

Als KiTa-Kleidung haben wir Sweatshirts, T-Shirts und Polohemden, jeweils mit Kurz- oder Langarm, ausgewählt. Auf jedem Kleidungsstück ist das „mini-Genius“-Logo eingestickt. Wir kooperieren bei der KiTa-Kleidung mit der Firma lemkesports (Telefon 0731 719963, ernst.lemke@t-online.de) als autorisiertem Kooperationspartner.

Innerhalb des KiTa-Gebäudes darf nur die offizielle KiTa-Kleidung getragen werden, die von den Eltern direkt beim autorisierten Kooperationspartner lemkesports bestellt und bezahlt werden muss. Die Kosten dafür entsprechen üblichen Einzelhandelspreisen und sind günstiger als Markenkleidung.

V. Öffnungszeiten

Die Öffnungszeiten sind montags bis freitags von 7:15 bis 16:30 Uhr.

Die Bringzeit endet um 9:00 Uhr. Es gibt feste Abholzeiten.

Sowohl in der Kinderkrippe als auch im Kindergarten gibt es neben Vollzeitplätzen auch eine begrenzte Anzahl von Teilzeitplätzen bis 14:30 Uhr.

Die konkreten Anwesenheitszeiten werden dabei nach Absprache mit den Eltern festgelegt.



Die miniGenius-Kindertagesstätte möchte durch einheitliche KiTa-Kleidung den Zusammenhalt und das 'Wir-Gefühl' fördern sowie das Sozialverhalten verbessern.

Die miniGenius-Kindertagesstätte ist maximal an 26 Arbeitstagen pro Jahr (während Schulferien) geschlossen, in der Regel im Sommerferienmonat August und zwischen Weihnachten und Heilig Drei Könige. Die Schließtage werden den Eltern frühzeitig bekannt gegeben.

VI. Gebühren



Kinder können unabhängig vom Wohnort aufgenommen werden. Die Elternbeiträge sind einheitlich, d. h. nicht einkommensabhängig.

Die monatlichen Gebühren setzen sich aus dem Betreuungsentgelt und dem Essensgeld (Frühstück, Mittagessen, kleine Obstmahlzeit als Zwischenmahlzeit) zusammen. Die aktuellen Gebühren können dem jeweils gültigen Betreuungsvertrag entnommen werden.

Die monatlichen Gebühren setzen sich aus dem Betreuungsentgelt und dem Essensgeld (Frühstück, Mittagessen, kleine Obstmahlzeit als Zwischenmahlzeit) zusammen. Die aktuellen Gebühren können dem jeweils gültigen Betreuungsvertrag entnommen werden.

Ab dem 2. Geschwisterkind einer Familie in den miniGenius-Kindertagesstätten, kann der/die gesetzliche/n Vertreter/in eine Ermäßigung des Betreuungsentgelts (nicht des Essensgeldes) gemäß den Angaben im jeweils gültigen Betreuungsvertrag beantragen. Sind gleichzeitig Kinder in der miniGenius-Kindertagesstätte und an einer POLIGENIUS- oder schulgeldpflichtigen ProGenius-Schulart, kann ab dem 2. Geschwisterkind eine Ermäßigung des reinen Schulgeldes (nicht der übrigen Kosten) schriftlich beantragt werden. Ermäßigung/en wird/werden jeweils für das Kind bzw. die Kinder gewährt, das/die voraussichtlich zuerst aus der miniGenius-Kindertagesstätte oder der POLIGENIUS- bzw. ProGenius-Schulart ausscheidet/en. Die Ermäßigung für ein POLIGENIUS- bzw. ProGenius-Kind in einer schulgeldpflichtigen Schulart beträgt dabei derzeit 50 % des reinen Schulgeldes. Die übrigen Kosten, beispielsweise für das Mittagessen, sind von einer Ermäßigung ausgeschlossen. Eine rückwirkende Schulgeldermäßigung sowie eine Ermäßigung der Aufnahme- und Verwaltungsgebühr ist ebenso ausgeschlossen.

VII. Träger

Träger der miniGenius Europa-Kindertagesstätte Schwäbisch Gmünd ist das Gemeinnützige Institut für Berufsbildung Dr. Engel GmbH (ifb).

Die Betriebserlaubnis für die Kindertagesstätte wurde beim Kommunalverband für Jugend und Soziales Baden-Württemberg in Stuttgart mit Wirkung ab 01.09.2016 erteilt.

VIII. Information/Beratung/Vormerkung/Anmeldung

Telefon Sekretariat 07171 959170
Bitte vereinbaren Sie telefonisch einen Gesprächstermin!

Verena Beckstette, Leitung
E-Mail: verena.beckstette@minigenius.de

Nächste Informationsveranstaltung: Bitte fragen Sie im Sekretariat nach.

Sofern Sie sich im Sekretariat für die nächste Informationsveranstaltung vormerken lassen, erhalten Sie automatisch dafür eine Einladung, schriftlich oder per E-Mail.

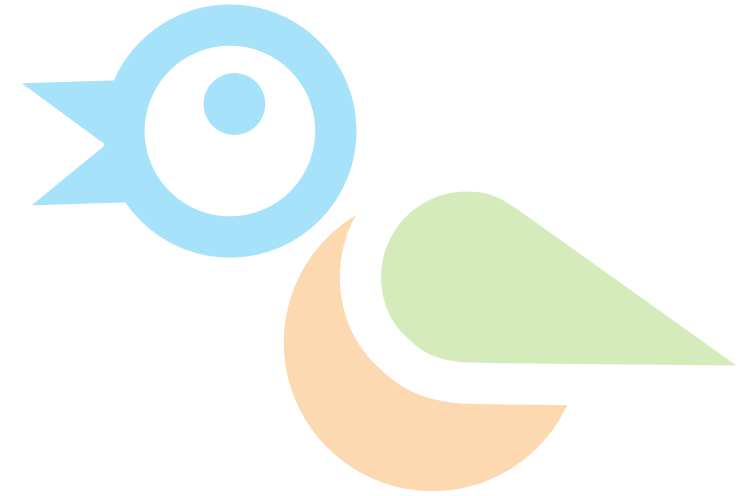
Vormerkungs- oder Anmeldefristen gibt es bei uns nicht!



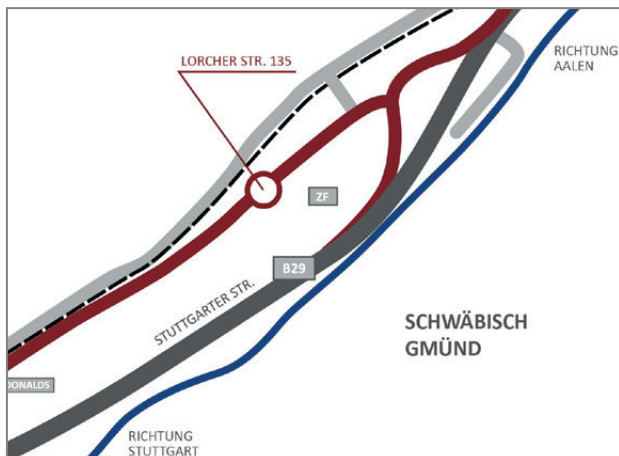
miniGeniusKindertagessteatteGmuend/F150424

NOTIZEN

A grid of 20 horizontal lines for taking notes, each line starting with a small blue dot on the left side.



www.minigenius.de



miniGenius
Europa-Kindertagesstätte

Lorcher Straße 135/2
73529 Schwäbisch Gmünd

Telefon 07171 959170
Telefax 07171 9591799

schwaebisch-gmuend@minigenius.de
www.minigenius.de

Schulträger:
Gemeinnütziges Institut für Berufsbildung Dr. Engel GmbH (ifb)
Sitz: Ulm, Amtsgericht Ulm – HRB 660995, Geschäftsführer: Dr. Christian Engel